

Exposé - E.-Thälmann-Str. 17

01877 Bischofswerda



Ihr Ansprechpartner

Frau Kliem

Tel.: 03594 773128

E-Mail: sylvia.kliem@wub-biw.de

Kosten

Kaltmiete	410,00€
Nebenkosten	155,00€
Gesamtmiete	565,00€
Kaution	820,00€

Objektbeschreibung

Balkon	ja
Dusche	ja
Badewanne	-
Keller	ja
Aufzug	ja
Bodenkammer	-
Trockenraum	ja
Abstellraum	-

Allgemeine Infos

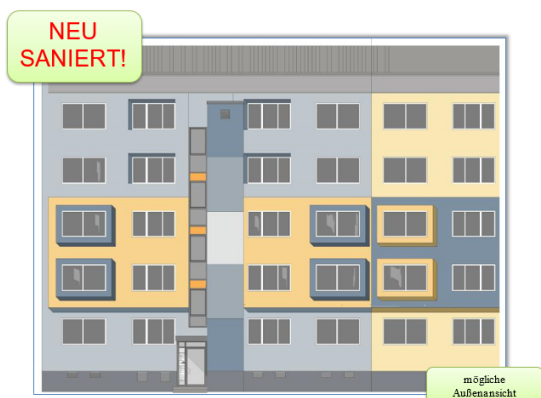
Wohnungs-Nr.	32-1-9
Etage	2. OG
Zimmer	3
Wohnfläche	65,0m ²
Frei ab	ab 4. Quartal

Energieausweisdaten

Ausweisart	Verbrauch
Energieträger	Fernwärme
Energieverbrauch	72,0 kWh/(m ² *a)
Energieklasse	B
Gebäudebaujahr	1975

Objektbeschreibung

Das Objekt wurde in den 90-iger Jahren auf einen zeitgemäßen Sanierungsstand gebracht. Zur Zeit wird ein Aufzug am Gebäude errichtet. Die Substanz ist sehr solide. Die Wohnungen sind freundlich und hell. Sie wurden umfangreich saniert und modern gestaltet.



E.-Thälmann-Str. 17

